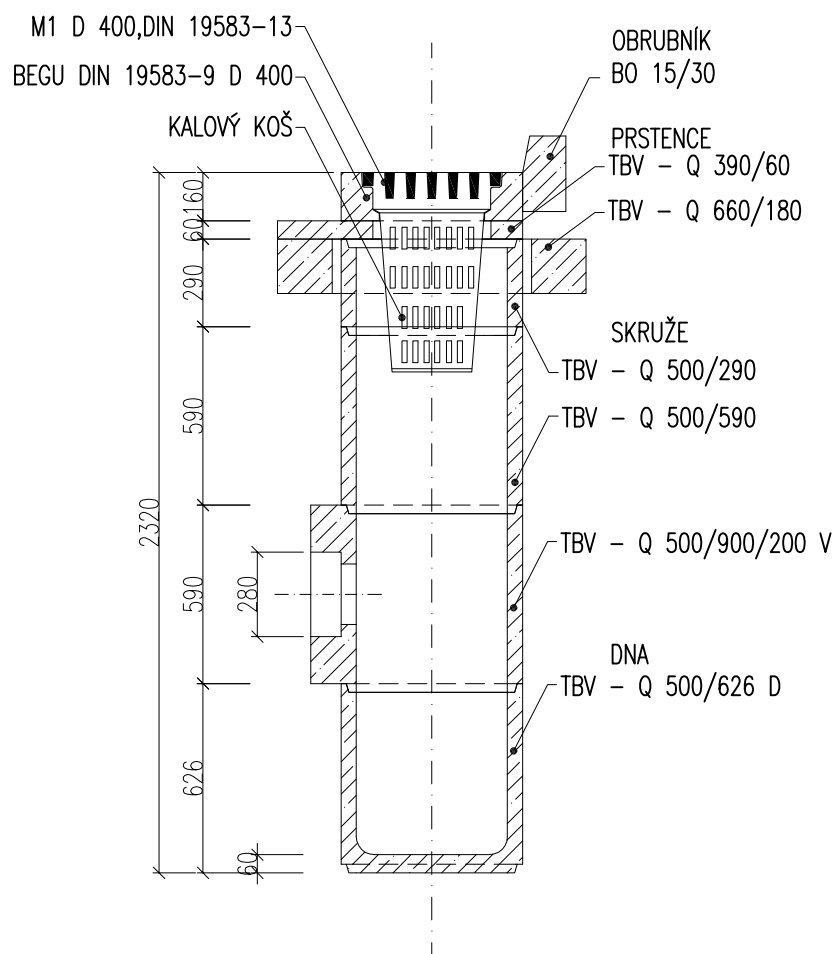

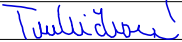
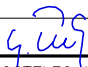



VZOROVÉ SLOŽENÍ DÍLCŮ ULIČNÍ VPUSTI



Kreslil:	TEREZA FIEDLEROVÁ	  	 inženýring & projekce T.G.Masaryka 620 Choceň	
Zpracoval:	TEREZA FIEDLEROVÁ			
Technická kontrola:	ALENA TRUHLÍKOVÁ			
Zodp. projektant:	MIROSLAV VURBAL			
Hlavní projektant:	ING. MILAN PETR			
Region:KRÁLOVEHRADECKÝ	Okres: RYCHNOV NAD KNĚŽNOU	Obec: KOSTELEC NAD ORLICÍ		
Investor: MĚSTO KOSTELEC NAD ORLICÍ			Stupeň:	DSP+DPS
Akce: VÝSTAVBA A OPRAVA KOMUNIKACE NA LÁVKÁCH			Zak. č.:	14-2016-T
			Arch. č.:	
			Datum:	10/2016
			Formát:	A4
			Měřítko.:	Číslo příl. výkresu:
Obsah: ULIČNÍ VPUŠŤ			1:25	C.1.2.5.
			Kóty: mm	