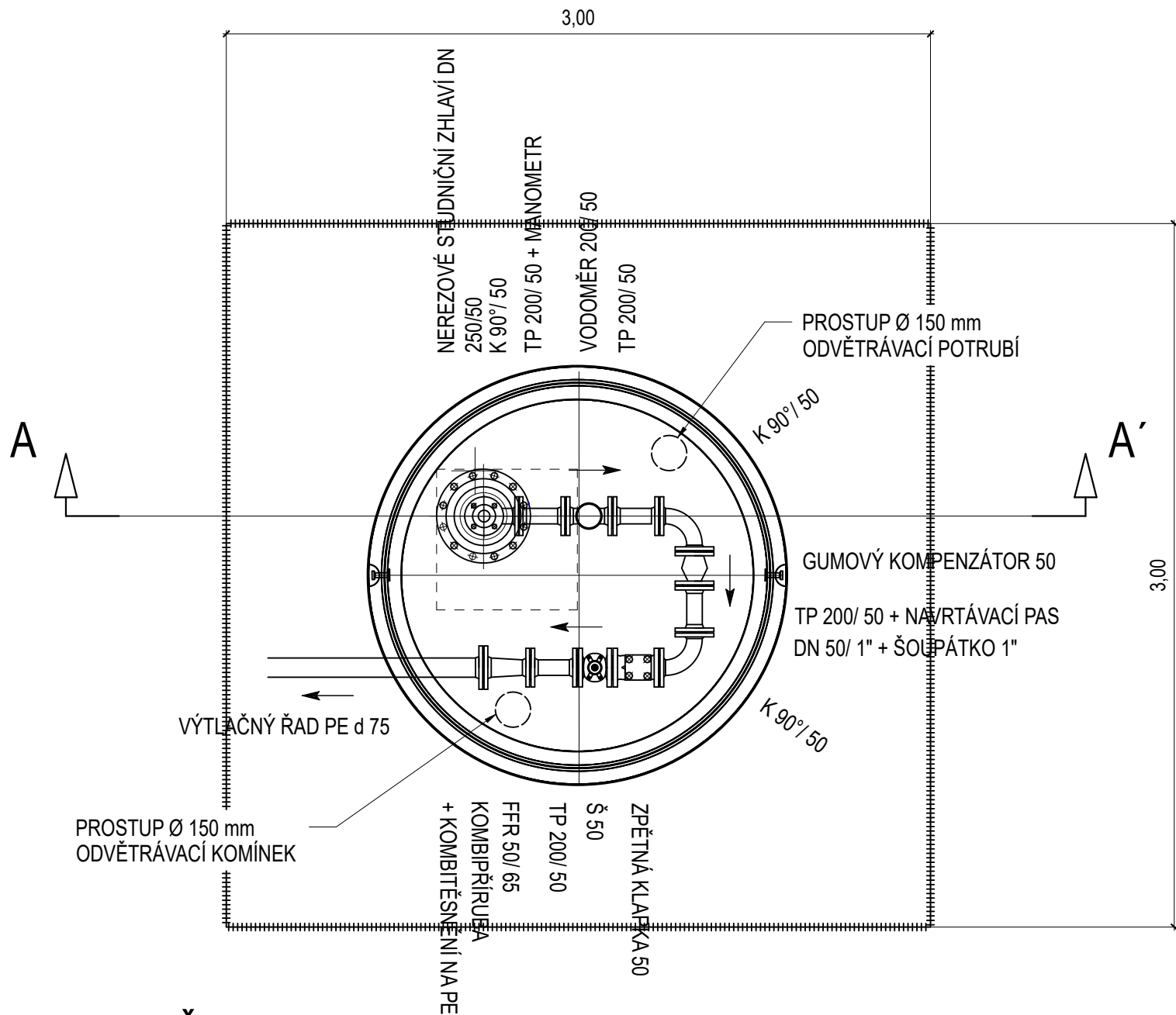
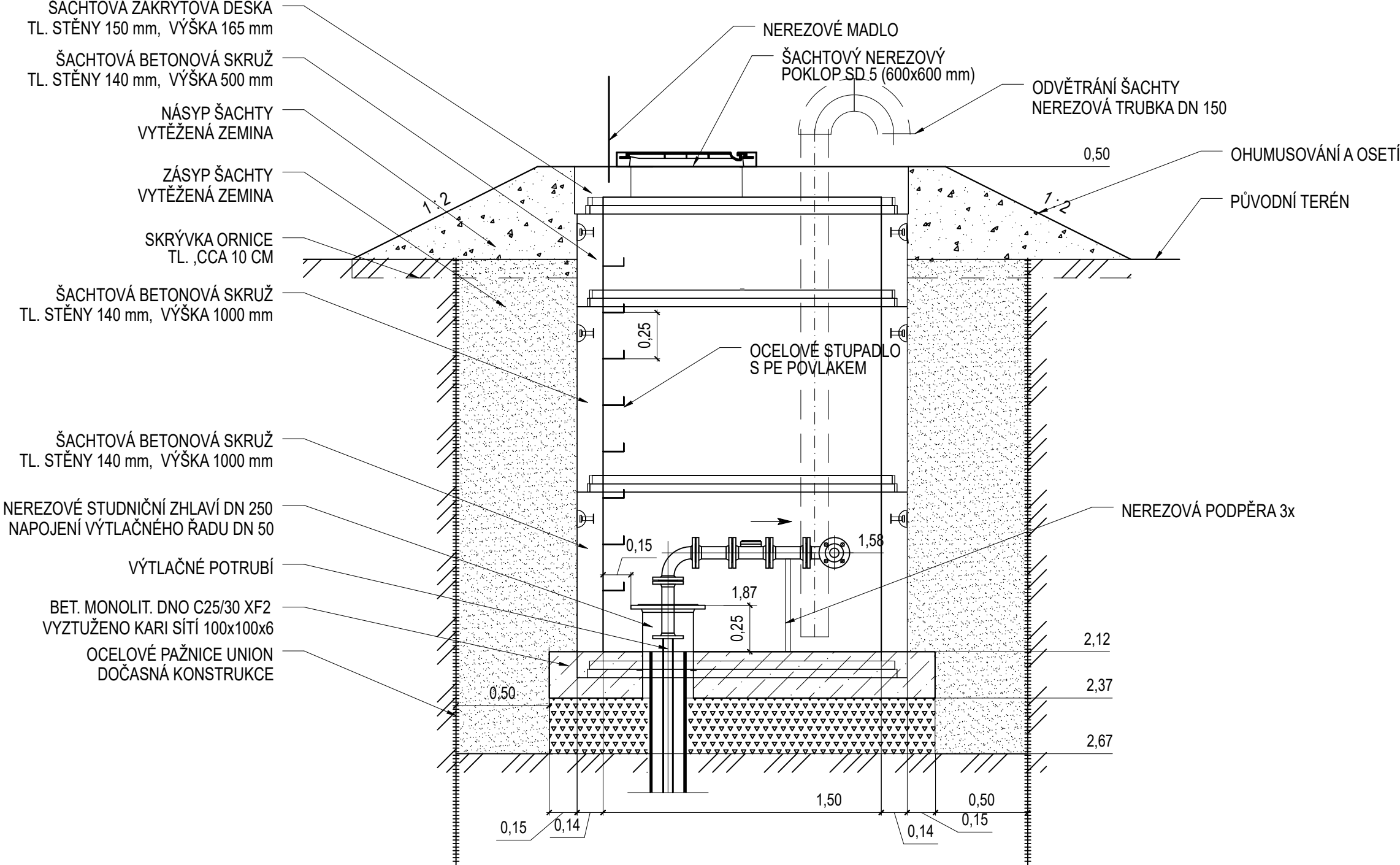


MANIPULAČNÍ ŠACHTA NAD ŠIROKOPROFILOVOU STUDNOU HC-1 A HC -2

PŮDORYS



ŘEZ A - A'



MATERIÁLY:

- TVAROVKY Z TVÁRNÉ LITINY S EPOXIDOVOU OCHRANNOU VRSTVOU URČENÉ PRO PITNOU VODU, PN 16, NAPŘ. AVK-VODKA.
- VODOMĚR NA STUDENOU PITNOU VODU DN 50, KRÁTKÝ, STAVEBNÍ DÉLKA 200 mm, NAPŘ. SENSUS MEISTREAM.
- ŠACHTOVÉ BETONOVÉ SKRUŽE A ZÁKRYTOVÁ DESKA - PREFABRIKOVANÉ, BETON DLE ČSN 206-1/Z3, PEVNOSTNÍ TŘÍDA C 40/50, PRYŽOVÉ TĚSNĚNÍ. NAPŘ. PREFA BRNO.
- VÝTLAČNÉ POTRUBÍ BEZEŠVÁ NEREZOVÁ TRUBKA DN 50, (60,3 x 2), Spoj HAGUDOSTA, VYSTROJENÍ Z NEREZOVÉ OCELI 1.4301 NEBO 1.4571.
- DO PREFABRIKOVANÉ ŠACHTY BUDE V MÍSTĚ PROSTUPU DO ŠACHTY PROVEDEN JÁDROVÝ VRT A NA POTRUBÍ (KABELU) BUDE PROVEDENO KOMPAKTNÍ TĚSNĚNÍ.

POZNÁMKA:

- SPÁRY BETONOVÝCH SKRUŽÍ BUDOU VYSRAVENY CEMENTONOU MALTOU S PŘÍDAVKEM ALZIKU.
- ZÁKRYTOVÁ DESKA BUDE OBSAHOVAT VSTUPNÍ OTVOR;
- VSTUPNÍ POKLOP NEREZOVÝ ČTVERCOVÝ (1.4301/1.4307), SD 5, ROZMĚR 600 x 600 mm, UZAMYKATELNÝ BEZPEČNOSTNÍM ZÁMKEM;
- ZPŮSOB PAŽENÍ - OCELOVÉ PAŽNICE UNION+ROZEPŘENÍ . OCELOVÉ H PROFILY POUŽITÉ JAKO VODÍCÍ LIŠTY MIN. 3,5 m. OCELOVÉ TELSKOPISKÉ ROZPĚRY VE VÝŠCE 1,0 A 2,2 m. VIZUÁLNÍ KONTROLA PAŽENÍ DENNĚ.
- PŘED PROVEDENÍM BETONÁŽE DNA BUDE ZHLAVÍ OPATŘENO SYSTÉMOVOU PÁSKOU - VODOTĚSNÉ OPATŘENÍ.
- ZHLAVÍ BUDE VYBAVENO TĚSNÍCI MI PRŮCHODKAMI. CELKEM 2 KS (EL. KABEL, HLADINOVÉ SONDY)
- ZHLAVÍ TYP NAPŘ. GWE PUMPENBOESE. KOMPATIBILNÍ S NEREZOVÝM VÝTLAČNÝM ŘADEM.
- PROSTOR MEZI ZHLAVÍM A ZÁRUBNÍCÍ BUDE PROVEDEN VODOTĚSNĚ.
- JÍLOCEMENTOVÉHO TĚSNĚNÍ: KONZISTENCE PLASTICKÁ SMĚS. RECEPTURA NA 1 m3 : 200 KG CEMENT (CEM I 42,5R), BENTONIT (SODNÝ) 60 KG, VODA DLE POŽADAVKU KONZISTENCE CCA 500 LITRŮ. LZE POUŽÍT SUCHOU BENTONITO - CEMENTOVOU SMĚS BEZ PÍSKU, VLNĚNOU JEN TĚSNĚ PŘED APLIKACÍ.
- ZÁSYP BUDE HUTNĚN PO VRSTVÁCH MAX. 30 CM VHODNÝMI MECHANIZAČNÍMI PROSTŘEDKY.
- ČERPADLO BUDE ZAJIŠTĚNO PROTI UVOLNĚNÍ Z KONSTRUKCE VÝTLAKU.
- MEZI SPOJE ŠACHTOVÝCH DÍLCŮ BUDE VLOŽENO ELASTOMEROVÉ TĚSNĚNÍ;
- VNĚJŠÍ PLÁŠŤ ŠACHTY BUDE OPATŘEN IZOLAČNÍM NÁTĚREM, NAPŘ. PENETRAČNÍM ASFALTOVÝM NÁTĚREM;

LEGENDA

- ŽELEZOBETON
- JÍLOCEMNETOVÉ TĚSNĚNÍ
- HUTNĚNÝ ZÁSYP VYTĚŽENOU ZEMINOU
- HUTNĚNÝ NÁSYP VYTĚŽENOU ZEMINOU
- PŮVODNÍ ROSTLÁ ZEMINA

VED. PROJEKTANT	ODP. PROJEKTANT	PROJEKTANT		
—	Bc.JIŘÍ ŠÍMA, DIS.	Bc.JIŘÍ ŠÍMA, DIS.		
STAVEBNÍK	MĚSTO KOSTELEČ NAD ORLICÍ, PALACKÉHO NÁM. 38, 517 41 KOSTELEČ NAD ORLICÍ			
MÍSTO STAVBY	k.ú. PETROVICE NAD ORLICÍ, p.p.č.713/1			
STAVBA REALIZACE HYDRAULICKÉ CLONY POMOCÍ OCHRANNÉHO ČERPÁNÍ ZA MONITORINGU VÝVOJE KVALITY PODZEMNÍCH VOD			FORMÁT	6 /A4
			DATUM	05 /2025
			STUPEŇ	PROVÁDĚNÍ
			ZAK. Č.	V_2025_003
			ARCH. Č.	
OBSAH MANIPULAČNÍ ŠACHTA NAD HC-1 A HC-2			MĚŘÍTKO	Č. VÝKR.
			1 : 25	D.2.7