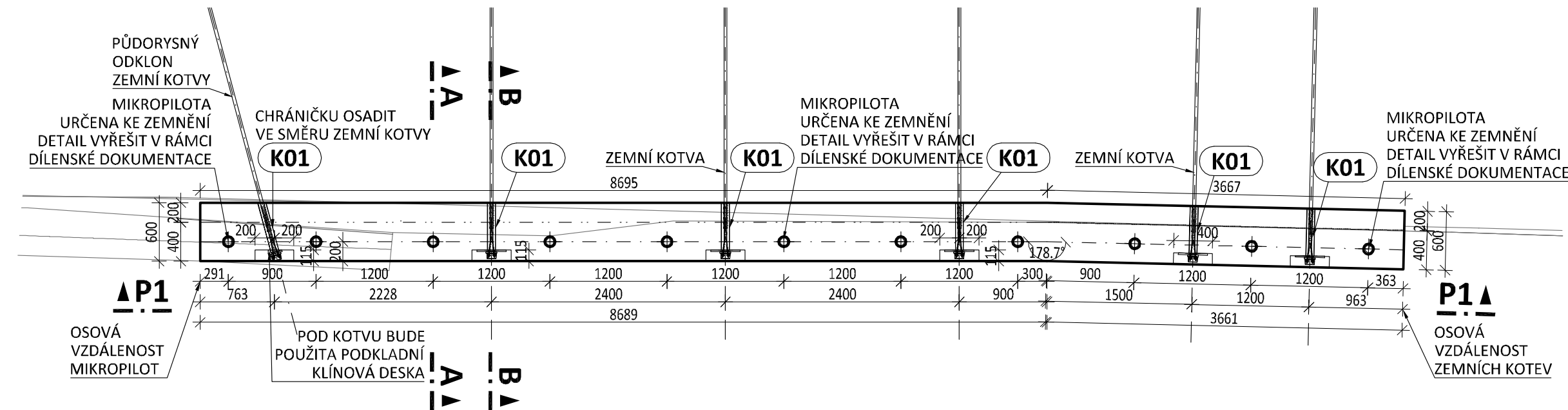
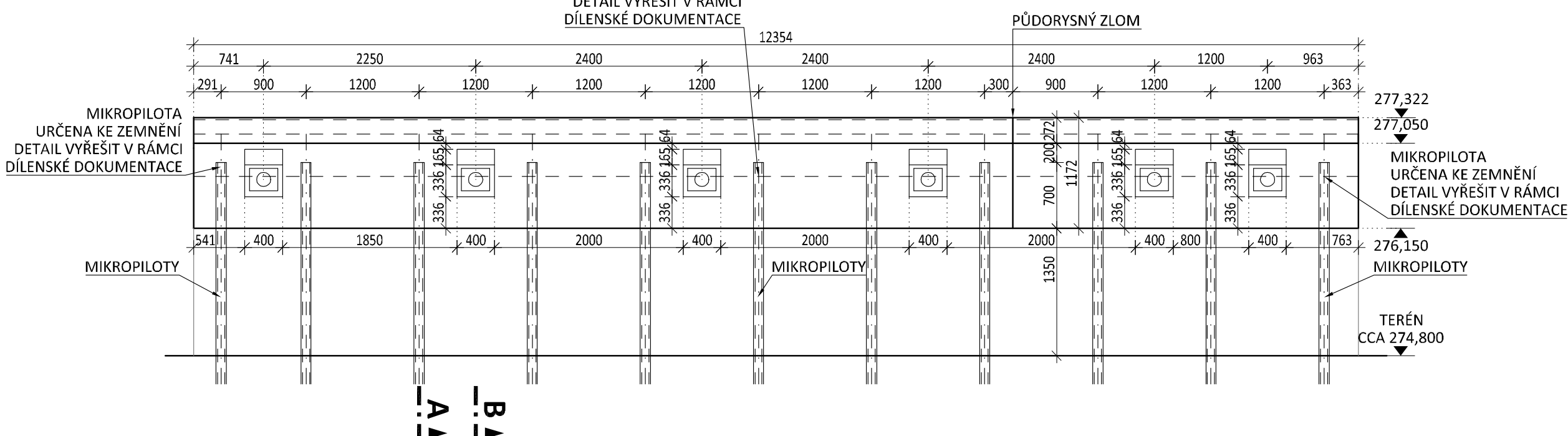


OPĚRNÁ STENA - VÝKRES TVARU

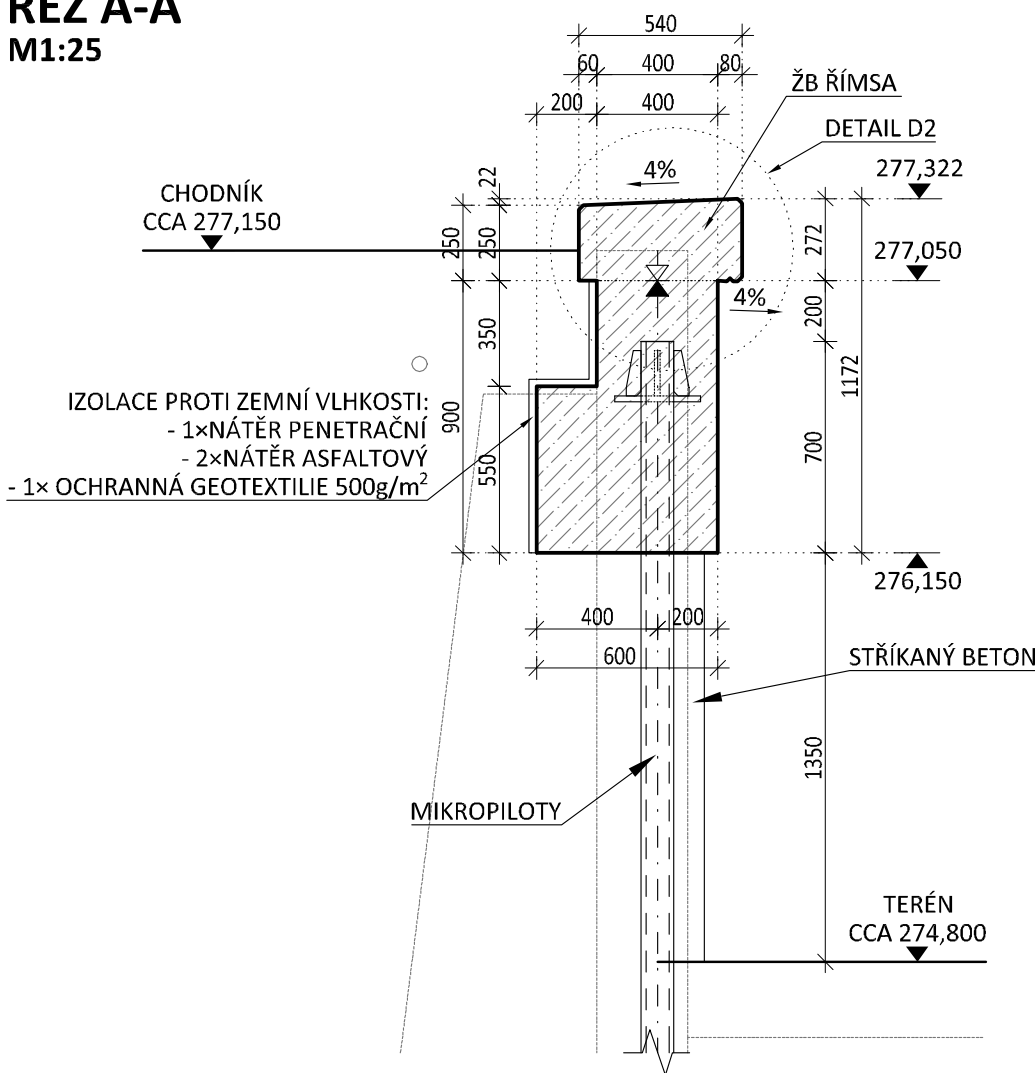
PŮDORYS
M1:50



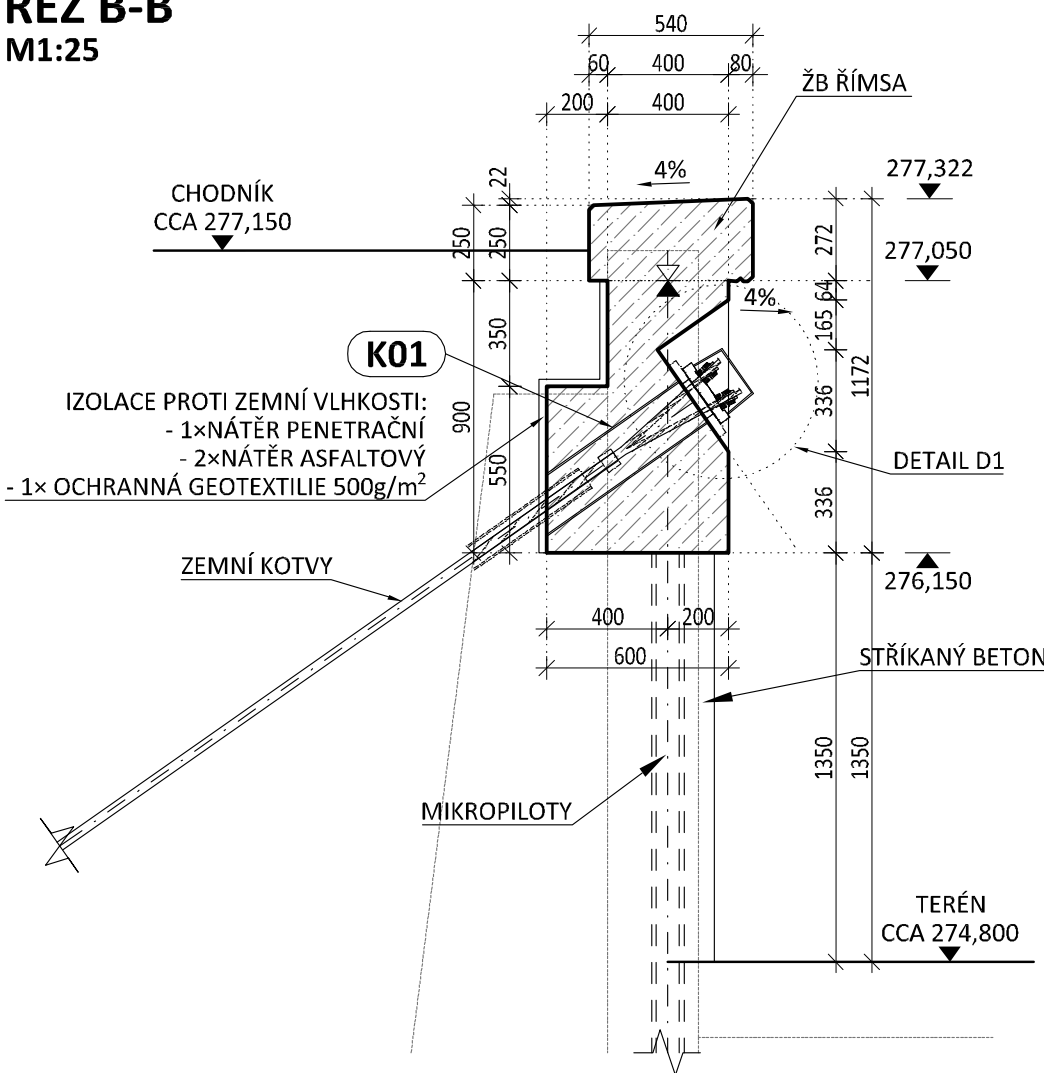
ROZVINUTÝ POHLED P1-P1
M1:50



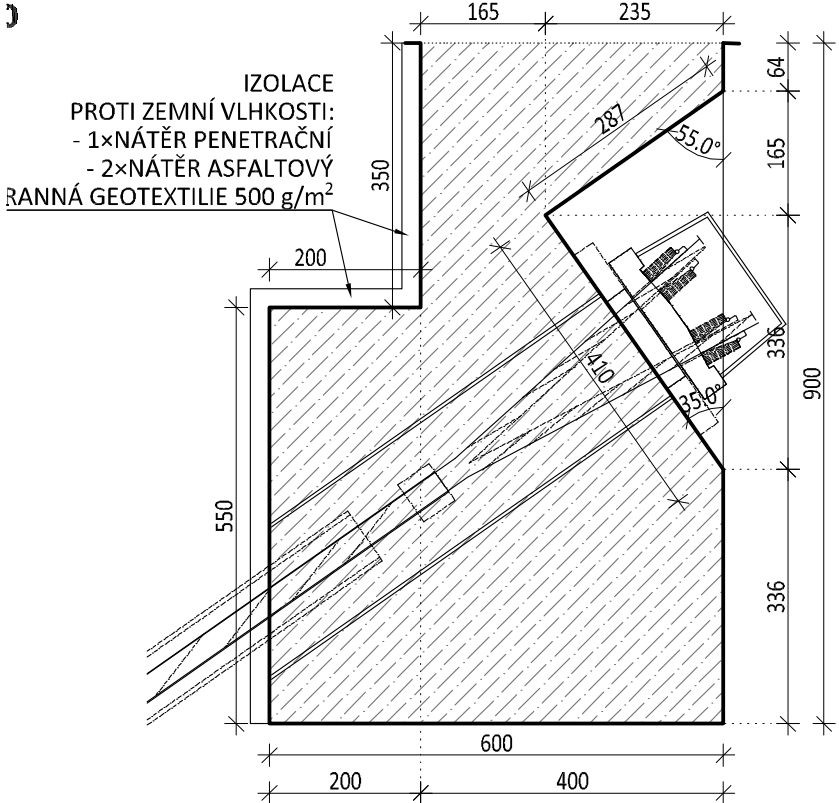
ŘEZ A-A
M1:25



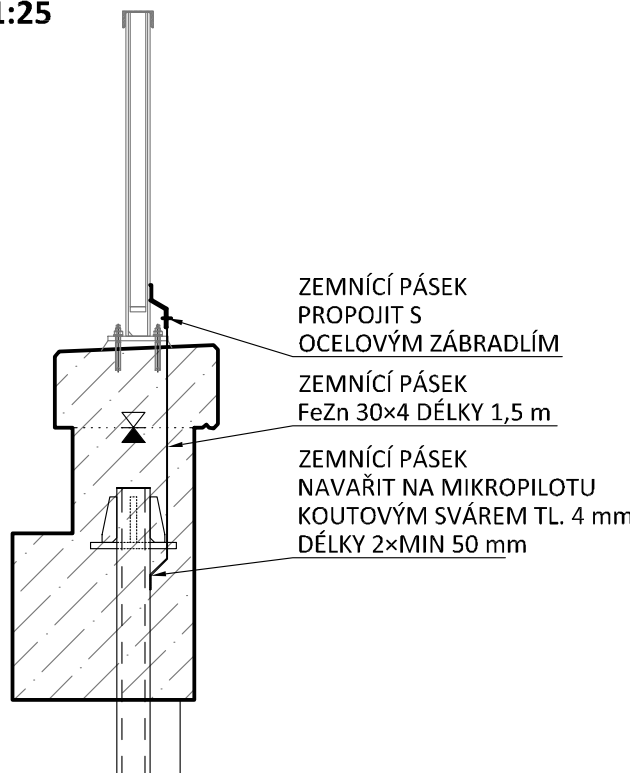
ŘEZ B-B
M1:25



AIL D1

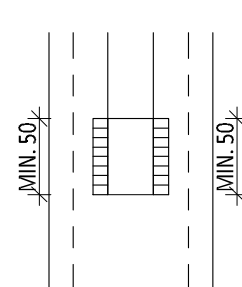


NAPOJENÍ ZEMNÍCIHO PÁSKU
M1:25

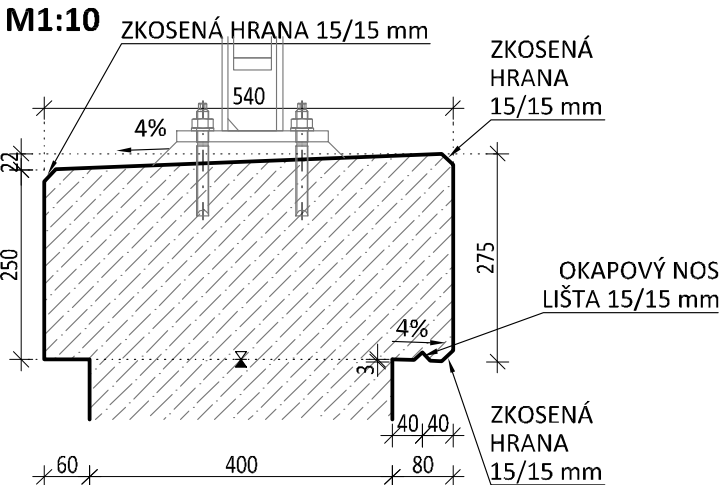


POHLED NA NAVAŘENÍ
ZEMNÍCIHO PÁSKU
M1:5

- KOUTOVÉ SVÁRY TL. MIN. 4 mm DÉLKY 2xMIN 50 mm



DETAIL D2



VÝKAZ KOTEVNÍCH DOPLŇKŮ

INDEX	POPIS	KS
K01	OCELOVÁ CHRÁNIČKA, VNITRNÍ PRŮMĚR 160 mm, TL. STĚNY 4,5 mm, DÉLKA CHRÁNIČKY 750 mm	6

POZNÁMKA

- POŽADAVKY NA POHLEDOVÉ BETONY VIZ TECHNICKÁ ZPRÁVA
- VIDITELNÉ HRANY ZKOSIT 15/15 mm
- OCELOVÉ ZÁBRADLÍ DLE PROJEKTU OCELOVÝCH KONSTRUKCÍ

BETON DLE ČSN EN 206+A2
+ ČSN P 73 2404

- MECHANICKÉ VLASTNOSTI DLE ČSN EN 1992-1-1 (TAB. 3.1)
- ZAJIŠTĚNA SPECIÁLNÍ KONTROLA KVALITY VÝROBY PRVKŮ Z BETONU VE SMYSLU ČSN EN 1992-1-1 - TABULKA 4.3N

PODKLADNÍ BETON C12/15 X0

BETON C30/37 XC4 XF2 XD1 XA1
(CZ F.2) CI 0,40 - D_{MAX} 22 - S3

- 90-TI DENNÍ PEVNOST
- OPĚRNÁ STĚNA
- NÁVRHOVÁ ŽIVOTNOST 100 LET

BETON C30/37 XC4 XF4 XD3
(CZ F.1) CI 0,40 - D_{MAX} 22 - S3

- ŘÍMSA
- NÁVRHOVÁ ŽIVOTNOST 50 LET

INVESTOR Město Kostelec nad Orlicí Palackého náměstí 38 517 41 Kostelec nad Orlicí	SPOLUPRÁCE ApA Vamberk s.r.o. ARCHITECTONICKO-PROJEKTOVÝ ATÉLIER Smetanovo nábřeží 180 517 54 Vamberk	GEOTECHNICKÝ NÁVRH Ing. Radek Brokl Husova 525 506 01 Jičín Czech Republic WEB: www.brokl.cz @: info@vapce.cz @: zbozak@volny.cz GSM: +420 608 999 795 ZAK. Č.: Z17008	GENERÁLNÍ PROJEKTANT VAPCE s.r.o. Pernerova 168 530 02 Pardubice Czech Republic WEB: www.vapce.cz @: info@vapce.cz @: zbozak@volny.cz GSM: +420 608 999 795 ZAK. Č.: Z17008
---	---	---	--

REVIZE			
INDEX	POPIS	AUTOR	DATUM

ZODPOVĚDNÝ PROJEKTANT ING. RADEK BROKL	VYPRACOVAL ING. MILOŠ KOPECKÝ	KONTROLOVAL ING. MILOSLAV VALENTA	Ing. Radek Brokl Husova 525 506 01 Jičín Czech Republic WEB: www.brokl.cz @: info@vapce.cz @: zbozak@volny.cz GSM: +420 608 999 795 ZAK. Č.: Z17008
INVESTOR: MĚSTO KOSTELEK NAD ORLICÍ, PALACKÉHO NÁM. 38, 517 41 KOSTELEK NAD ORLICÍ	OBJEDNATEL: MĚSTO KOSTELEK NAD ORLICÍ, PALACKÉHO NÁM. 38, 517 41 KOSTELEK NAD ORLICÍ	STAVBA	
REKONSTRUKCE ZBORCENÉ OPĚRNÉ ZDI V RIEGROVĚ ULICI, KOSTELEK NAD ORLICÍ			ZAK.ČÍSLO Z24017
D.2 - ZÁKLADNÍ STAVEBNĚ-KONSTRUKČNÍ ŘEŠENÍ DOKUMENTACE PRO POVOLENÍ STAVBY			DATUM 30.09.2024
OPĚRNÁ STĚNA VÝKRES TVARU			FORMÁT 6x4
			MĚŘÍTKO
			STUPEŇ DSP
ČÁST			
STUPEŇ			
OBSAH			
ZAKÁZKA Z24017	STUPEŇ DSP	STAVEBNÍ OBJEKT -	KÓD PROFESÉ D20
ČÍSLO PŘÍLOHY 0009	REVIZE 00	PARÉ	