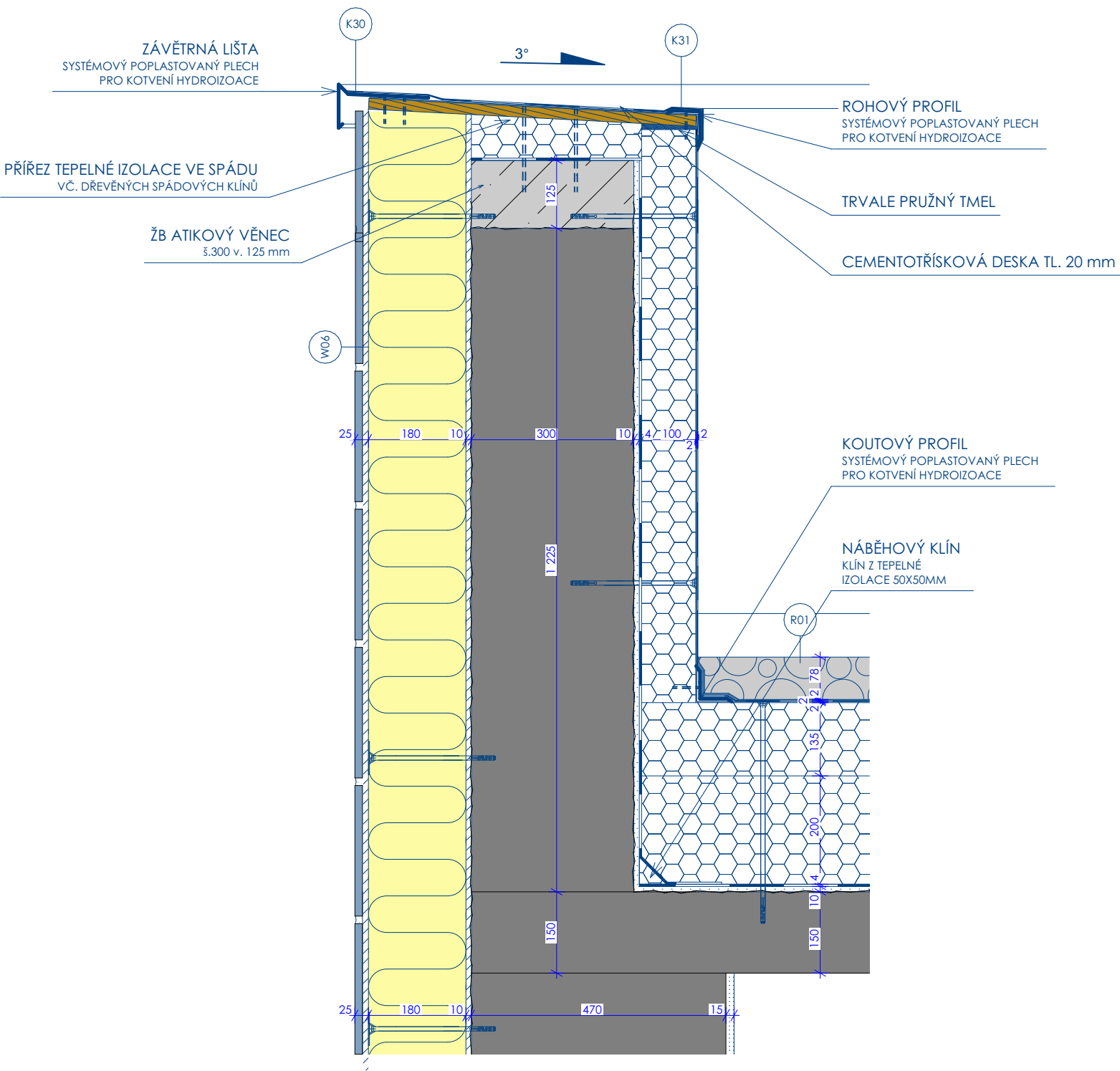



D11 DETAIL ATIKY STŘECHY

1:10



±0,000 = 294,788 m n.m.      Souř.systém: JTSK      Výškový systém: BpV

název projektu		STAVEBNÍ ÚPRAVY Č.P. 279 A Č.P. 388, PELCLOVA ULICE NA BYTOVÉ JEDNOTKY, KOSTELEC NAD ORLICÍ	
stupeň	DPS PROJEKTOVÁ DOKUMENTACE PRO PROVÁDĚNÍ STAVBY	místo stavby	KOSTELEC NAD ORLICÍ p.č. 691, 693, 694, 695, 696 k.ú. Kostelec nad Orlicí; 670197
stavebník	generální architekt		
 Město Kostelec nad Orlicí Palackého náměstí 38 517 41 Kostelec nad Orlicí		 ŘEZANINA & BARTOŇ, s.r.o. Jeníkovice 111 503 46 Jeníkovice	
autorizace		projektant části ŘEZANINA & BARTOŇ, s.r.o. Jeníkovice 111 503 46 Jeníkovice  Ing. Jiří Bartoň ČKAIT 0602517 v oboru pozemní stavby	
část			
D.1.1.3.10		KNIHA DETAILŮ	
výkres			
D11 DETAIL ATIKY STŘECHY			
datum zhotovení	měřítko	číslo výkresu	paré
08/2021	1:10	D.1.1.3.10.11	
datum revize	číslo revize		
-	-		

DÍLO JE CHRÁNĚNO AUTORSKÝM ZÁKONEM. JAKÉKOLIV ROZMNOŽOVÁNÍ ČI VYTVÁŘENÍ KOPÍJ BEZ VĚDOMÍ AUTORA JE ZAKÁZANO