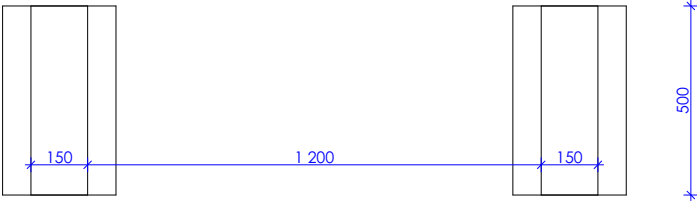
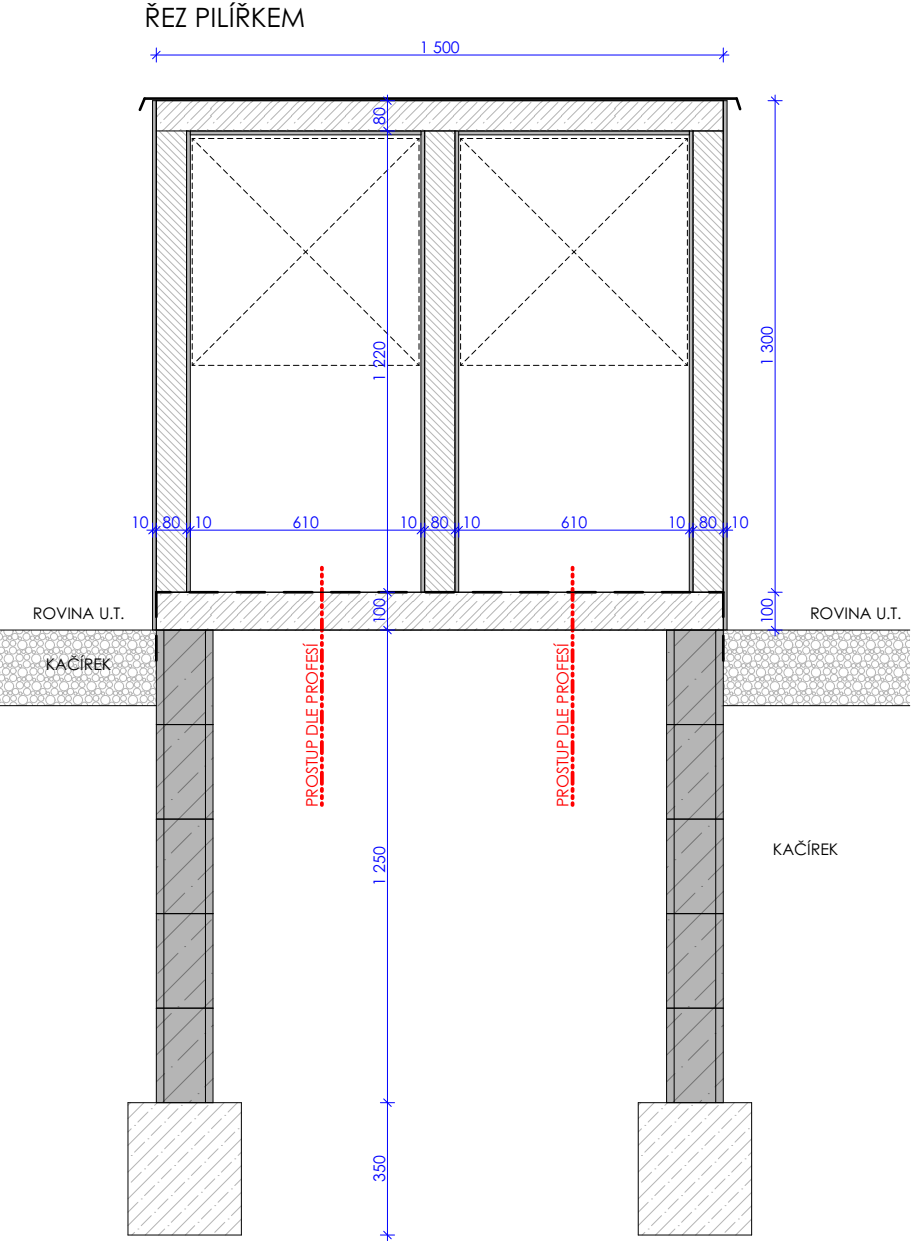




PŮDORYS ZÁKLADŮ



PILÍŘ ZDĚNÝ Z KERAMICKÝCH TVÁRNIC TL.80MM
STROPNÍ DESKA - VYZTUŽENÝ BETON C25/30+KARI ŠÍŘ 100x100x6 PŘI SPODNÍM LÍCI
VNITŘEK VYOMÍTAT JEDNOVRSTVOU OMÍTKOU TL.10MM
VNĚJŠÍ POVRCH OMÍTNOUT JÁDROVOU OMÍTKOU A OPATŘIT CEMENTOVOU STĚRKOU
S OZN. "BS" VIZ VÝPIS MATERIÁLŮ A SKLADEB, DO VÝŠKY300MM NAD TERÉN OPATŘIT
TRANSPARENTNÍM HYDROFOBNÍM NÁTĚREM
DVÍŘKA PLECHOVÁ BILÁ
STŘECHA OPLECHOVANÁ - HLINÍK ODSŤÍN ANTRACIT (VIZ STŘECHA DOMU)
ZALOŽENÍ DO NEZÁMZNÉ HLOUBKY MIN.1600MM OD U.T. NA TVÁRNICÍCH
ZTRACENÉHO BEDNĚNÍ TL. 150MM VYNÁŠEJÍCÍCH DESKU TL.100MM S VÝZTUŽÍ KARI
100x100x6 PŘI SPODNÍM LÍCI.
NA DESKU PROVÉST HYDROIZOLACI Z ASFALTOVÉHO PÁSU.



DÍLO JE CHRÁNĚNO AUTORSKÝM ZÁKONEM. JAKÉKOLIV ROZMNOŽOVÁNÍ ČI VYTVÁŘENÍ KOPÍJ BEZ VĚDOMÍ AUTORA JE ZAKÁZANO

±0,000 =300,938 m.n.m. Souř.systém: JTSK Výškový systém: BpV			
název projektu		BD KOSTELECKÁ LHOTA	
stupeň	DPS	místo stavby	KOSTELECKÁ LHOTA p.č. 168/1 a p.č.1267 k.ú. Kostecká Lhota
DOKUMENTACE PRO PROVEDNÍ STAVBY		generální architekt	
 Město Kostelec nad Orlicí Palackého náměstí 38 517 41 Kostelec nad Orlicí		 ŘEZANINA & BARTOŇ, s.r.o. Jenikovice 111 503 46 Jenikovice	
autorizace		projektant částí ŘEZANINA & BARTOŇ, s.r.o. Jenikovice 111 503 46 Jenikovice Ing. Jiří Bartoň Študénky 160, 549 02 Velké Poříčí ČKAIT 0602517 v oboru pozemní stavby	
část			
D.1.1.C.11		DÍLČÍ VÝKRESY	
výkres			
SDRUŽENÝ PILÍŘ ELE+HUP			
datum zhotovení	měřítko	číslo výkresu	paré
05/2020	1:20	D.1.1.C.11.1	
datum revize	číslo revize		
-	-		

DÍLO JE CHRÁNĚNO AUTORSKÝM ZÁKONEM. JAKÉKOLIV ROZMNOŽOVÁNÍ ČI VYTVÁŘENÍ KOPÍJ BEZ VĚDOMÍ AUTORA JE ZAKÁZANO