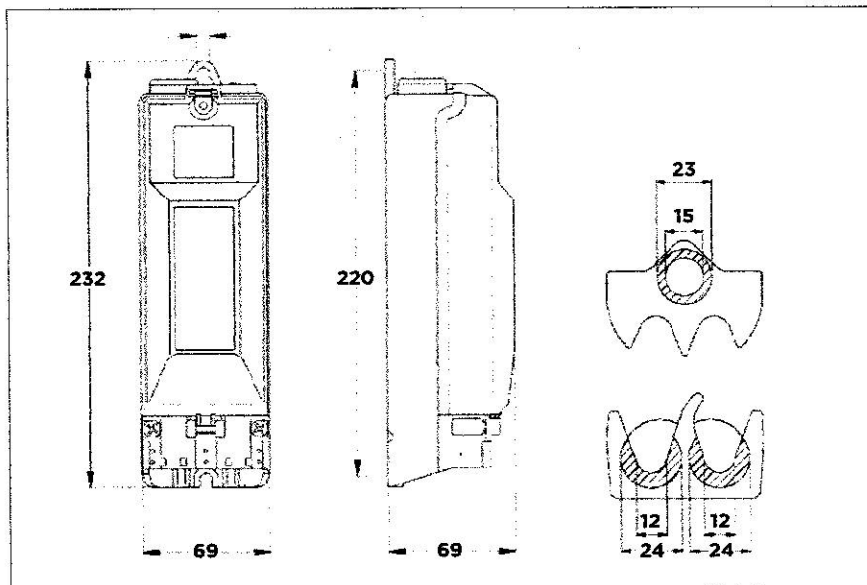
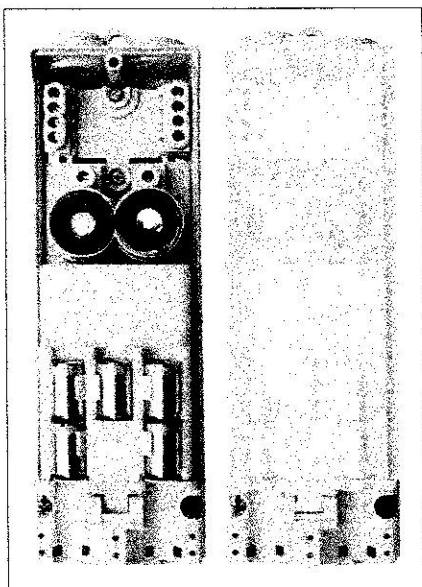


## - Připojovací rozvodnice pro veřejné osvětlení s pojistkami D01 (E14)

Průměr sloupu  $\geq 84$  mm  
Přívodní kabel  $\leq 16$  mm<sup>2</sup>



Rozměry v mm

### Použití

Tato rozvodnice je určena pro montáž do sloupů veřejného osvětlení. Umožňuje smyčkové zapojení kabelů a ochranu svítidel pojistkami.

### Podmínky pro volbu

- Pro montáž do sloupů veřejného osvětlení
- Průměr sloupu:  $\geq 84$  mm
- Rozměr dvířek:  $\geq 70 \times 240$  mm
- 5 ks plášťových svorek pro
  - 2 kabely 2,5 – 16 mm<sup>2</sup> nebo
  - 3 kabely 2,5 – 10 mm<sup>2</sup>
- 2 pojistky D01 (E14) do 16 A

### Technická data

- Odpovídá IEC 60439-1, DIN VDE 0660-505 a DIN 43628
- Nárazuvzdorný termoplast
- Všechny kovové části chráněny proti korozi
- Průhledný kryt
- 5 pojistkovými hlavicemi
- Svorky zapojeny (N, 1,3,2,PE(N))
- Stupeň krytí: IP 44
- Třída ochrany II
- Rozsah utěsnění pro kabely
  - Ø 10 – 25 mm přívodní kabel (2x)
  - Ø 10 – 23 mm přívodní kabel (3x)
  - Ø 8 – 14 mm kabel ke svítidlu (2 utěsnění pro 2 kabely ke svítidlu 3 x 1,5 mm<sup>2</sup> – 5 x 2,5 mm<sup>2</sup>)
- Kabely ke svítidlu mohou být také připojeny zespolu společně s přívodními kabely max. Ø 11,5 mm (2x)

### Pojistkový spodek

### Průřez jader (mm<sup>2</sup>)

#### pro 1 a 2 kabely

#### pro 3 kabely

### Objednací číslo

2 x D 01 (E14)

5 x 2,5 – 16

5 x 2,5 – 16

EKM-2020-2D1

**Upozornění:** Pojistky nejsou součástí rozvodnice. Příslušenství a náhradní díly viz strana 24 a 25.